

副作用拠出金

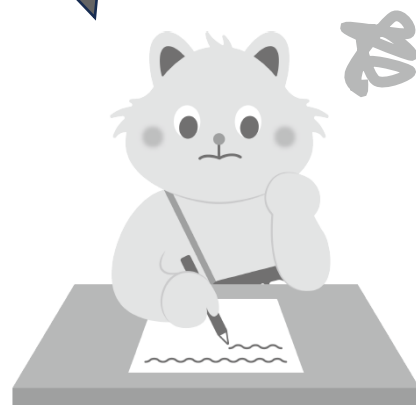
感染拠出金

安全対策等拠出金

# オンライン申告が便利！



紙だと計算や郵送が大変…



## オンラインの良いところ

紙媒体不要

Pay-easy  
コンビニ支払い  
利用可能

独立行政法人医薬品医療機器総合機構【PMDA】  
〒100-0013 東京都千代田区霞が関3-3-2 新霞が関ビル  
健康被害救済部拠出金課  
安全性情報・企画管理部企画管理課  
メール：[online-kyoshutsukin@pmda.go.jp](mailto:online-kyoshutsukin@pmda.go.jp)

**PMDA**  
健やかに生きる世界を、ともに

# ① オンライン申告の申込 (7月10日〆切)

[online-kyoshutsukin@pmda.go.jp](mailto:online-kyoshutsukin@pmda.go.jp)に以下を連絡

- ① 6桁の業者番号
- ② 企業名
- ③ 担当部署
- ④ 担当者名
- ⑤ メールアドレス (企業ドメイン)
- ⑥ 電話番号
- ⑦ 製造販売許可証 ※PDFを添付

- ・ ファイル共有サービス (box) の招待メールが届く
- ・ 申告に必要な入力用Excelをboxよりダウンロードする

# ② 入力用Excelを作成

Q. 紙の書類も提出が必要ですか？

A. オンライン申告される場合は不要です。  
オンラインから紙媒体での申告に変更する場合は、PMDAにご連絡ください。

# ③ 入力用Excelをboxにアップロード

Pay-easy・コンビニ払いの場合は、決済用メールが届く  
(納付書やオンラインバンキングでの納付も可能)

Q. 入力用Excelだけアップロードすればよいのですか？

A. 拠出金を納付したことがわかる書類、輸出証明書の写し等の必要書類も一緒にアップロードしてください。



詳しくはPMDAウェブサイトをご覧ください



昨年度オンライン申告された方は申込不要です  
申告書類アップロードのメールが届いていない方はご連絡ください